

入所のしおり



社会福祉法人 イエス団



氏 名_____

だんけんしょう イエス団憲章

わたし がわとよひこけんしん ねん けんしょう さだ
- 私たちは賀川豊彦献身90年にあたりここに憲章を定める -

かがわとよひこ ねん がつ か
賀川豊彦は 1909年12月24日に
とうじ しゃかいむじゅん しゃかいあく
当時の社会矛盾からくる社会悪とたたかい、
さいびしゃ ちい もの つか じぎょう
最微者(いと小さき者)に仕えるために事業をおこし、
おお さんどうしゃ こんにち いた
多くの賛同者にまもられ今日に至った。
せいき い わたし だん つら いちどう
そこで、21世紀を生きる私たちイエス団に連なる一同は、
しよくざいあい ふ
イエス・キリストの贖罪愛に触れ、
じっせん しゅうせいづらぬ とお
それを実践することを終生貫き通した
かがわとよひこ せいしん ひ つ
賀川豊彦の精神を引き継ぐものである



わたし がわとよひこ じっせん ちいき い ひとびと
一、私たちは、賀川豊彦が実践した settler(地域に生きる人々
とも あゆ もの せいしん ひ つ
と共に歩む者)の精神を引き継ぐ。

わたし じりつ そうごふじょ めざ かいたくてき じっけんでき じ
一、私たちは、自立と相互扶助を目指した開拓的・実験的事
ぎょう せいしん ひ つ
業の精神を引き継ぐ。

わたし ちいき こ こっきょう こ とも い へいわ せかい
一、私たちは地域を超え、国境を越えて共に生きる平和な世界
じっげん つと せいしん ひ つ
の実現に努めた精神を引き継ぐ。

ミッションステートメント 2009

わたしたちイエス^{だん}団^{じっせん}の実践は、
1909年12月24日の賀川^{ねん}豊彦^がの献身^{かがわとよひこ}に始まる^{けんしん}はじ。

そして、イエスの愛^{あい}に倣^{なら}い、
互^{たが}いに仕えあ^{つか}い、社会^{しゃかい}悪^{あく}と闘^{たたか}い、
新^{あた}しい社会^{しゃかい}を^め目指^ざして
多^{おお}くの協働者^{きょうどうしゃ}とともに今日^{こんにち}まで歩^{あゆ}み続^{つづ}けてきた。
この歴史^{れきし}を検証^{けんしょう}し、働^{はたら}きを引き継^ひぎ、
今^{いま}、わたしたちはイエスに倣^{なら}って生^いきる



わたしたちは、いのち^{たいせつ}が大切^{しゃかい}にされる社会^{しゃかい}をつくりだす

わたしたちは、隣^{とな}り人^{びと}と共^{とも}に生^いきる社会^{しゃかい}をつくりだす

わたしたちは、違^{ちが}いを認^{みと}め合^あえる社会^{しゃかい}をつくりだす

わたしたちは、自然^{しぜん}が大切^{たいせつ}にされる社会^{しゃかい}をつくりだす

わたしたちは、平^へ和^{いわ}をつくりだす

ガーデンロイへようこそ

ガーデンロイは、生駒山の麓の自然豊かな場所にあり、子どもたちは散歩にでかけて森林浴をしたり、山でセミやカニ捕りを楽しんでいます。小川ではホタル見物もできます。また、園内で家庭菜園をおこない、みんなで野菜や果物を育て、収穫したものの各ホームで調理して食べています。

このように、ガーデンロイで生活している子どもたちは自然に囲まれ、四季折々の風景を楽しみながら元氣いっぱい生活しています。

—ガーデンロイの由来—

100年前、イエス団の創設者 賀川豊彦は“アツタエルロイ”（わたしは顧みられる神…神様はいつも見守ってくださる）という言葉大切にしていました。

そこで私たちは「アツタ エル ロイ」と名付けました。

大切なあなたと、子どもを暖かく見守る全ての人たちが
笑顔で過ごせるよう・・・

ガーデンロイの^{きほん りねん}基本と理念

—ガーデンロイの^{りねん}理念—

「^{しゃかい}社会、^{ちいき}地域、^{かてい}家庭とつながり、^{い い}生き生きと^{しゅたいてき}主体的に^い生きる^{ひと}人を
^{そだ}育てる」

—ガーデンロイの^{きほん ほうしん}基本方針—

- ・^{ほうじん}法人^{そうし}創始者、^{かがわ}賀川^{とよひこ}豊彦の^{まず}貧しい人々を^{ひと}助けた^{たす}キリスト教^{きょうせいしん}精神
を^ひ引き^つ継ぐ。
- ・^{しゃかい}社会、^{そしき}組織、^{ひと}人との^{たいせつ}つながりを大切にする。
- ・^こ子どもの^{きず}こころの^{てあ}傷を手^じ当てし、^{そんかんじょう}自尊心^{はぐく}感を^{はぐく}育む。
- ・^{せいちよう}成長する^こ子どもの^{ちから}力を^{しんらい}信頼し、^{こせい}それぞれの^{そんちよう}個性を^{よう}尊重して^{いく}養
育にあたる。
- ・^{よういく}養育の^{れんぞくせい}連続性を^{たいせつ}大切にする。

—ガーデンロイが^{たいせつ}大切にしていること(ロイのスローガン)—

- ・^{あんしん}安心^{あんぜん}安全な^{かんきよう}環境で^く暮らす。
- ・^{きほん}基本的^{てきせいかつしゅうかん}生活習慣を^み身につける。
- ・^{さまざま}様々な^{せいかつたいけん}生活体験を通して^{とお}生活^{せいかつ}スキルを^み身につける。
- ・^{おとな}大人と^こ子ども、^{おとなどうし}大人同士、^こ子ども^{どうし}同士、^{しんらいかんけい}すべての^{たいせつ}信頼関係を
大切にする。
- ・^{ほうげん}暴言^{ほうりよく}暴力を^{つか}使わず、^{やさ}優しい^{ことば}言葉や^{おこな}行いを^{こころ}心がける。
- ・^{たが}互いの^{ちが}違いを^{みと}認め^あ合い、^{そんちよう}尊重^あし合う。

ガーデンロイはどんなところ？

—施設概要—

設置主体: 社会福祉法人 イエス団

開設日: 2010年4月1日

種別: 児童養護施設

定員: 30名(本体24名 地域小規模6名)

職員構成: 施設長、事務員、指導員、保育士、栄養士、
調理員、心理士、嘱託医師

※家庭支援専門員、里親支援専門員も配置

併設施設: 乳児院 ガーデン エル(2010年4月1日開設)

ファミリーホーム ハンナ(2015年4月1日開設)



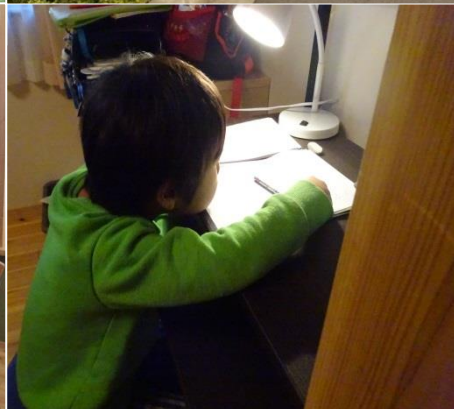
子どもたちは「ホーム」と呼ばれる少人数のグループ(6名
~8名)で日々の生活を送ります。ガーデンロイでは4つのホー
ム(男女各2棟)とホームとは別に地域小規模児童養護施設マ
リアがあります。ガーデンロイでは、ホームでの活動を大切に
しており夏にはホーム旅行をしたり、時々ホームのみんなで外
食にいたりしています。

どのホームにおいても、子どもを主体として捉え、1人ひとりの個性を尊重し、安心して安全な生活が送れるよう支援しています。

こ いちにち せいかつ ガーデンロイの子どもたちの一日の生活

| | | | |
|-------|------------------------|-------|-------------------------|
| 7:00 | きしやう ちやうしよく 起床・朝食 | 15:00 | じどうげこう がくしゅう 児童下校、学習 |
| 8:00 | じどうとうこう 児童登校 | | おやつ、じゆうじかん 自由時間 |
| 8:30 | ようじとうえん 幼児登園 | 16:00 | にゅうよく 入浴 |
| 12:00 | ちゅうしよく きゅうじつ 昼食（休日） | 18:00 | ゆうしよく 夕食 |
| 14:00 | ようじこうえん 幼児降園 | 20:00 | ようじしゅうしん 幼児就寝 |
| | | 21:00 | じどうしゅうしん 児童就寝 |

※こ ねんれい や なら ごと う む じかん じやっかんこと
子どもの年齢や習い事などの有無により、時間は若干異なります。



げんかん
【玄関】



【リビング】



かていてき ふんいき たの しょくじ
あかるく家庭的な雰囲気なか、楽しく食事をします。

※アレルギーのある子どもにも細心の注意を払い食事を提供しています。

きょしつ
【居室】
-ガーデンロイ-



※写真は一例です。部屋の広さはホームによって異なります。

-地域小規模児童養護施設マリア-



せいかつ ようす
【生活の様子】



ガーデンロイでの生活^{せいかつ はじ}を始めるために

衣類・日用品等^{いる い にちようひんとう}について

新しく購入^{あたらし こうにゆう ひつよう}の必要はありません。入所後^{にゆうしょご}、職員^{しよくいん}と一緒に^{いっしょ}買い物^{か もの}に行き、必要なものはガーデン ロイで揃^{そろ}えます。紛失防止^{ふんしつぼうし}の為^{ため}、持ち物^{も もの}には名前^{なまえ}を記入^{きにゆう}させていただきます。

※危険^{きけん}なもの(ナイフ・ライター^{など}等)、高価^{こうか}なもの(貴金属^{ききんぞくとう}等)、または職員^{しよくいん}が危険^{きけん}と判断^{はんだん}したものは、持ち込み^{も こ きんし}禁止^{きんし}です。

ガーデンロイでの約束^{やくそく}

子どもたちとガーデンロイは以下^{い か やくそく}の約束をしています。

みんなが仲良^{なかよ}く、楽^{たの}しく、暮^くらすために、ガーデンロイには約束^{やくそく}があります。

人をなぐる、ける、悪口^{わるぐち}を言う、人の嫌^{いと}がることをする、物を壊^{もの こわ}すことは絶対^{ぜったい}にしてはいけません。もし、自分が他の子^{じぶん ほか}から叩^{たた}かれたり悪口^{わるぐち}を言われたりした時^{とき}には、職員^{しよくいん}に話^{はな}してください。あなたが傷^{きず}つかないように、まも^{まも}り、いっしょに解決^{かいけつ}する方法^{ほうほう}を考え^{かんが}ます。

めんかい がいしゅつ がいはく 面会・外出・外泊について

かぞく めんかい がいしゅつ がいはく こ かてい
家族との面会・外出・外泊については、子ども家庭セ
ンターの児童福祉司と相談の上、決めていきます。手紙
か でんわ
を書いたり電話をしたりすることもできます。

こま 困ったことがあったときは・・・

こ
子どもがガーデン ロイの生活の中で困ったことがあつ
たときは、とき しょくいん そうだん よ
職員に相談するように呼びかけています。また、
しょくいん ちよくせつ い いけんばこ だいさんしゃいいん
職員に直接言いにくいことは、意見箱や第三者委員を
りよう そうだん くじょうかいけつせいど
利用して相談することもできます(苦情解決制度について
は、つぎ けいさい けんり
次のページに掲載しています。また、権利ノートにも
か
書いてあります)。

びょうき など しょくたく い し かん ごし そうだん
病気になったとき等には、嘱託医師や看護師に相談し、
てきせつ いりようき かん じゅしん
適切に医療機関を受診します。



くじょうかいけつせいど ガーデン ロイ 苦情解決制度について

ガーデン ロイでは、利用者の皆様からのご意見を真摯に受け止め、解決していくために、苦情解決制度を設けております。

必要な方は、どなたでもご利用ください。

くじょう うけつけ ○苦情の受付

* ガーデンロイ事務所前の苦情受付箱に書面で入れる。

* 苦情受付担当者に直接つたえる。

たんとう すぎむら たろう しゅにん
担当 杉村 太郎 (主任)

くじょう かいけつ ○苦情の解決

* 苦情を受け、解決に努力します。

かいけつせきにんしゃ たかだ ひろゆき しせつちょう
解決責任者 高田 裕之 (施設長)

だいさんしゃいいん ○第三者委員

* ガーデン ロイの職員以外につたえたい方や、話し合いに立ち会ってほしい方は、次のいずれかの第三者委員までご連絡してください。

よしおか くにお
・吉岡 國生 Tel 072-980-7060

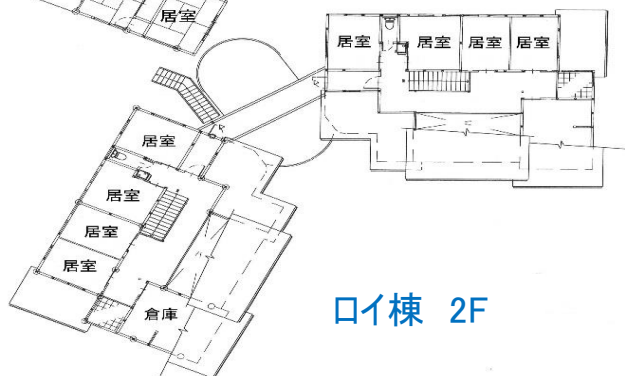
まつだ なおみ
・松田 直美 Tel 070-5667-6880

ぎょうてん くによし
・行天 邦善 Tel 090-8445-2866

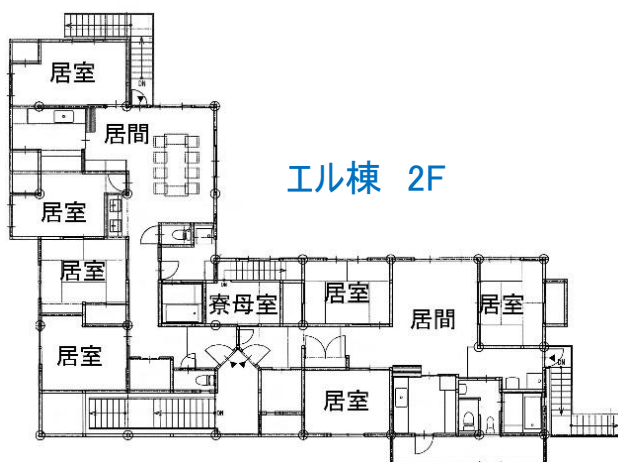
あん ない ず
案 内 図
-ガーデンロイ-



ロイ棟 1F



ロイ棟 2F



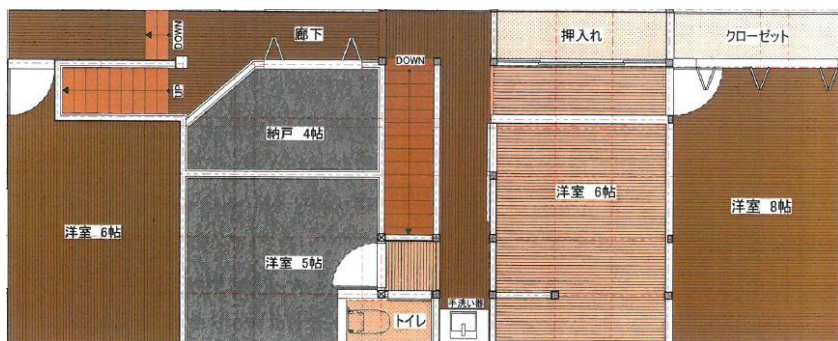
イル棟 2F

-地域小規模児童養護施設マリア-

1F



2F



3F



しゅうへん ち ず しよざいち 周辺地図・所在地



でんしゃ こ ばあい
○電車でお越しの場合

きんてつ な ら せん ひょうたんやま えき と ほ ふん
【ロ イ】近鉄奈良線「瓢箪山」駅 徒歩25分

とざんどう てまえ
らくらく登山道「らくらくセンターハウス」手前

きんてつ な ら せん ひょうたんやま えき と ほ ふん
【マリア】近鉄奈良線「瓢箪山」駅 徒歩15分
上四条小学校西側

くるま こし ばあい
○車でお越しの場合

こくどう ごうせん しもろくまんじこうさてん いこまやまほうこう ふん
【ロ イ】 国道170号線 下六万寺交差点より生駒山方向へ 10分

と あ
【マリア】 お問い合わせください。

【 メ モ 】

【 メ モ 】

れん らく さき
連 絡 先



社会福祉法人イエス団

じどうようごしせつ

児童養護施設ガーデンロイ

〒579-8052

ひがしおおさかしかみしじょうちょう

東大阪市上四条 町 24-23

Tel 072-985-4773

Fax 072-985-4730

ちいきしょうきぼじどうようごしせつ

地域小規模児童養護施設マリア

〒579-8052

ひがしおおさかしかみしじょうちょう

東大阪市上四条 町 7-8

Tel 072-984-2221

Fax 072-984-2221

atta-office@el-roi.jp

<http://www.el-roi.jp>

さいご

ガーデンロイ^{しよくいん}の職員は、ご^か家族^{ぞく}の皆様と共^{みなさま}に子^{とも}どもたち^こを温^{あたた}かく見^み守^{まも}っています。

かけがえのない^{たいせつ}大切^こな子どもたち^{まいにちえ}が毎^お日^す笑顔に過^すごせ^すますように…